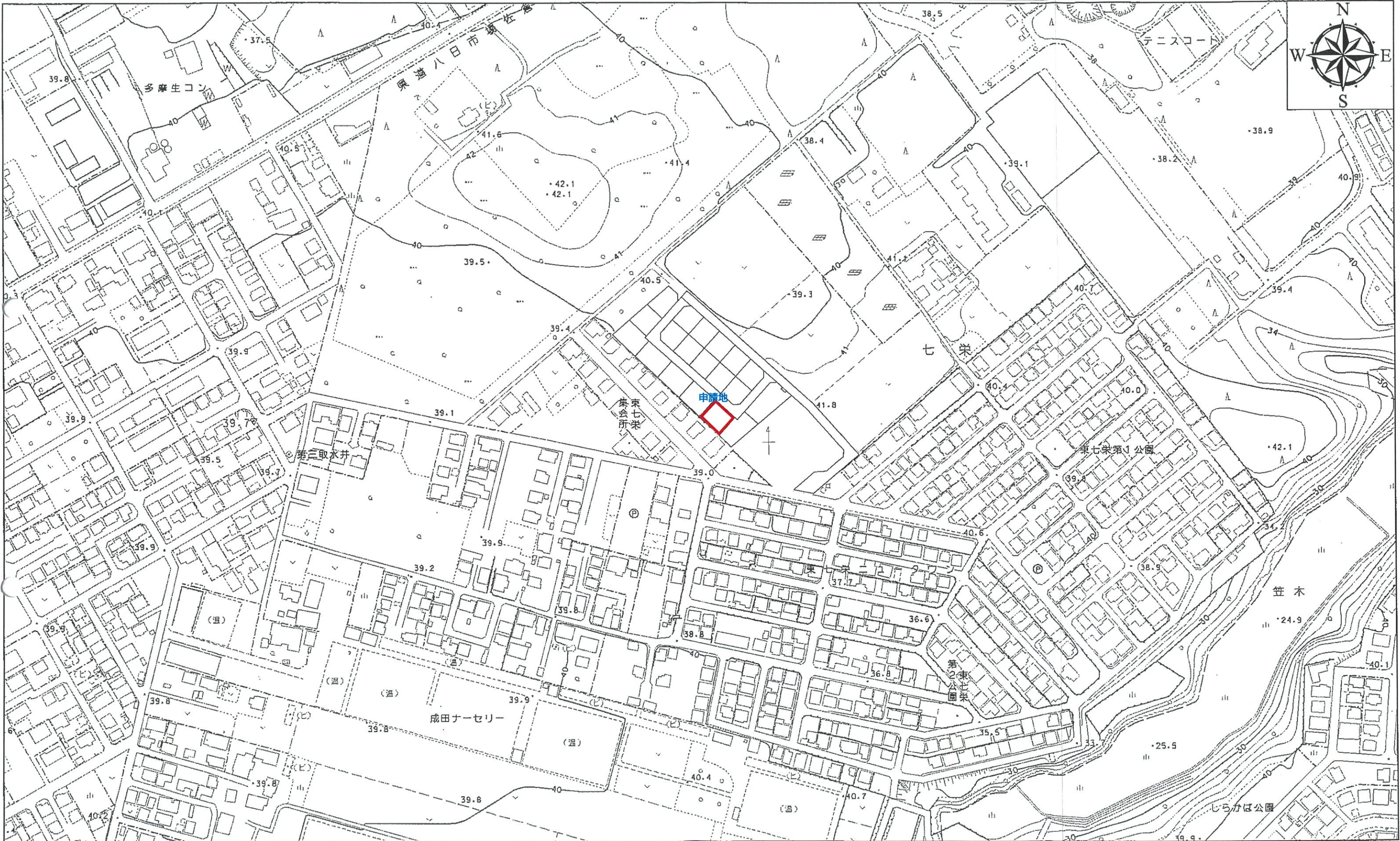


富里市地形図

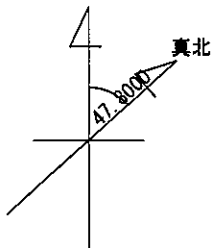
0 62.5 125 250メートル 1:2,500



作成 令和4年3月 この測量成果は、国土地理院長の承認を得て同院所管の測量成果を使用して得たものである。(承認番号)令3関公第296号

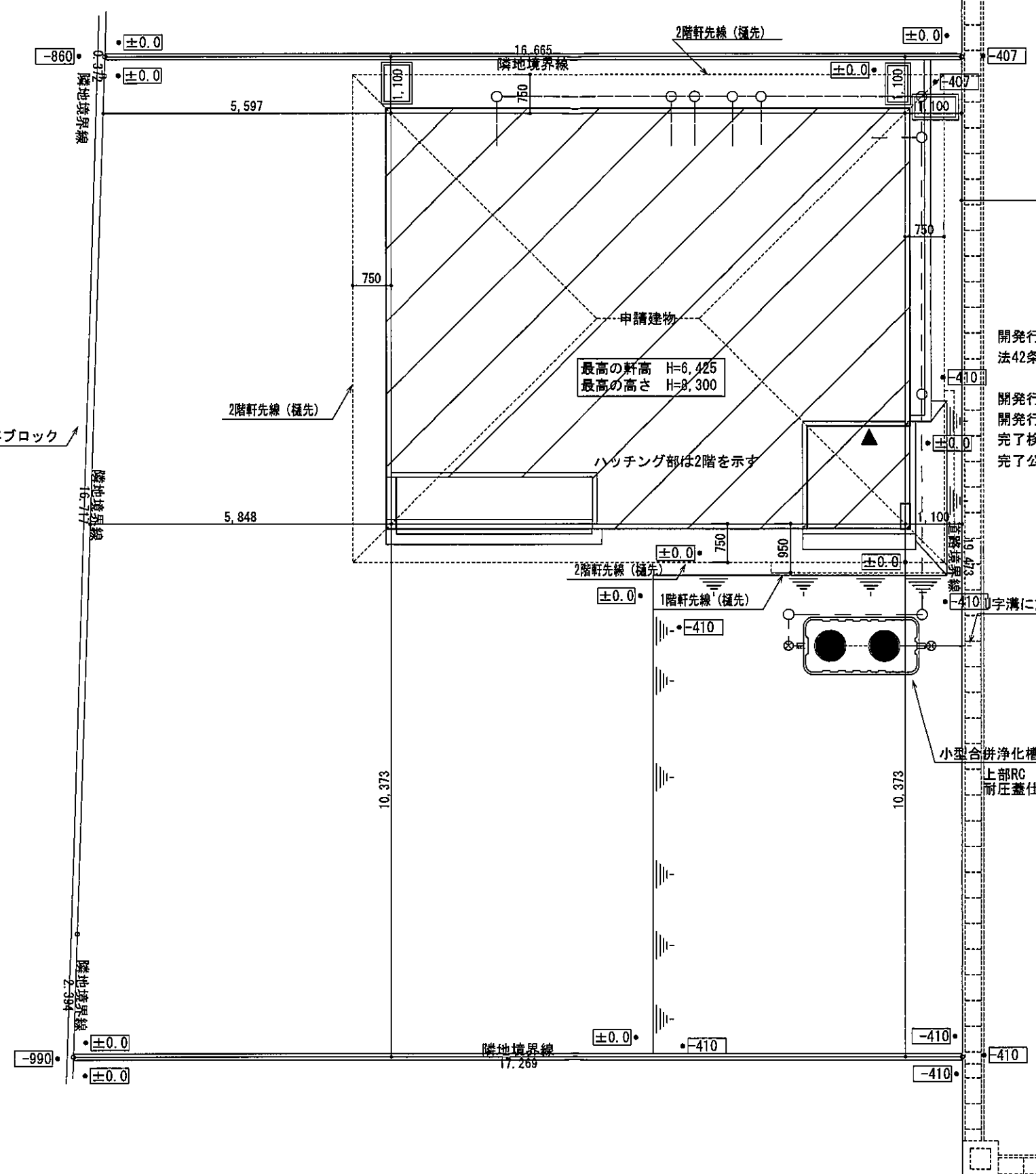
一級建築士 第303856号 池田一彦





隣地
既存ブロック

敷地面積	330.42 (m ²)
	99.95 (坪)



開発行為による道路
法42条1項2号道路

開発行為許可：千葉県成土指令第70号の36 令和5年2月22日
 開発行為変更許可：千葉県成土指令第43号の20 令和5年8月30日
 完了検査済：千葉県成土指令第83号の21 令和5年10月4日
 完了公告：成土第83号の21 令和5年10月4日

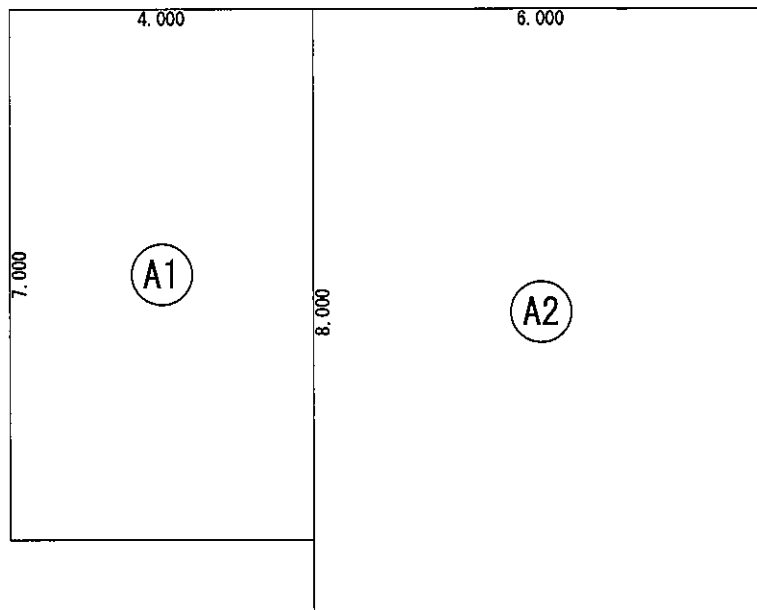


配置図 S:1/100

総武建設株式会社 代表取締役 小藪 和美	千葉県八街市八街ほ310番地2 TEL 043-443-7811	総武建設株式会社 一級建築士事務所 千葉県知事登録 第1-2101-8704号 一級建築士 第303856号 池田 一彦	工事名 【七栄】 12号棟	縮尺 1/100	備考欄 建築地：千葉県富里市七栄字獅子穴650-2075	図面番号
			図面名称 配置図	日付 2023/10/20		

トータル面積表		㎡(坪)
敷地面積	330.42	(99.95)
建築面積	80.00	(24.19)
床面積	76.00	(22.98)
延床面積	152.00	(45.96)
建築率	$(80.00/330.42) \times 100$	24.22%
容積率	$(152.00/330.42) \times 100$	46.01%
建築可能建築率		60.00%
建築可能容積率		200.00%

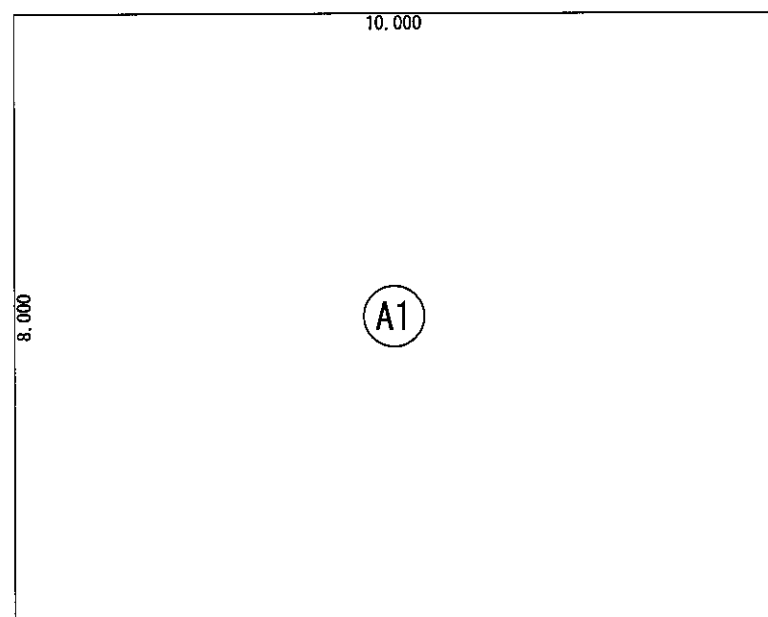
丸め 面積 切り捨て
面積率 切り上げ



床面積表<2階>			
	形状	計算式	面積
①	矩形	4.000×7.000	28.000000
②	矩形	6.000×8.000	48.000000
面積	計(㎡)		76.00
	(坪)		22.98

丸め 切り捨て

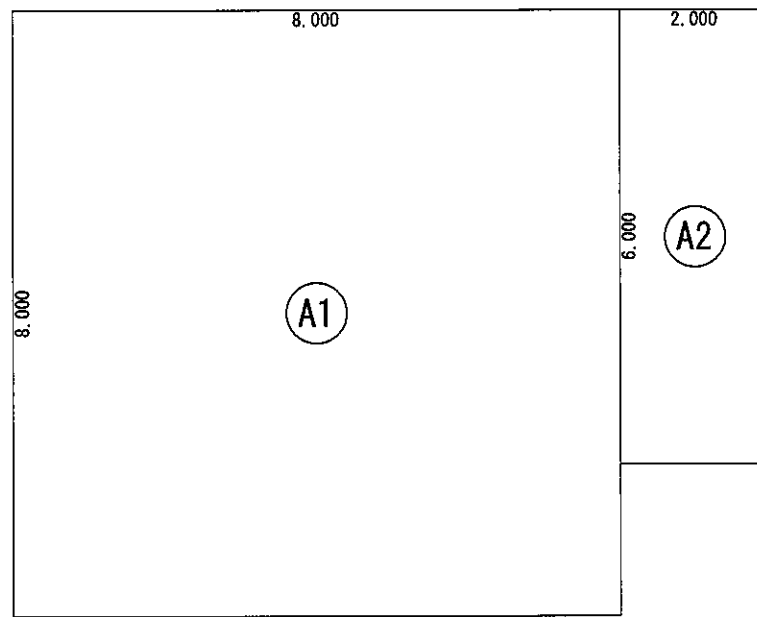
2階 床面積求積図 S:1/100



建築面積表			
	形状	計算式	面積
①	矩形	10.000×8.000	80.000000
面積	計(㎡)		80.00
	(坪)		24.19

丸め 切り捨て

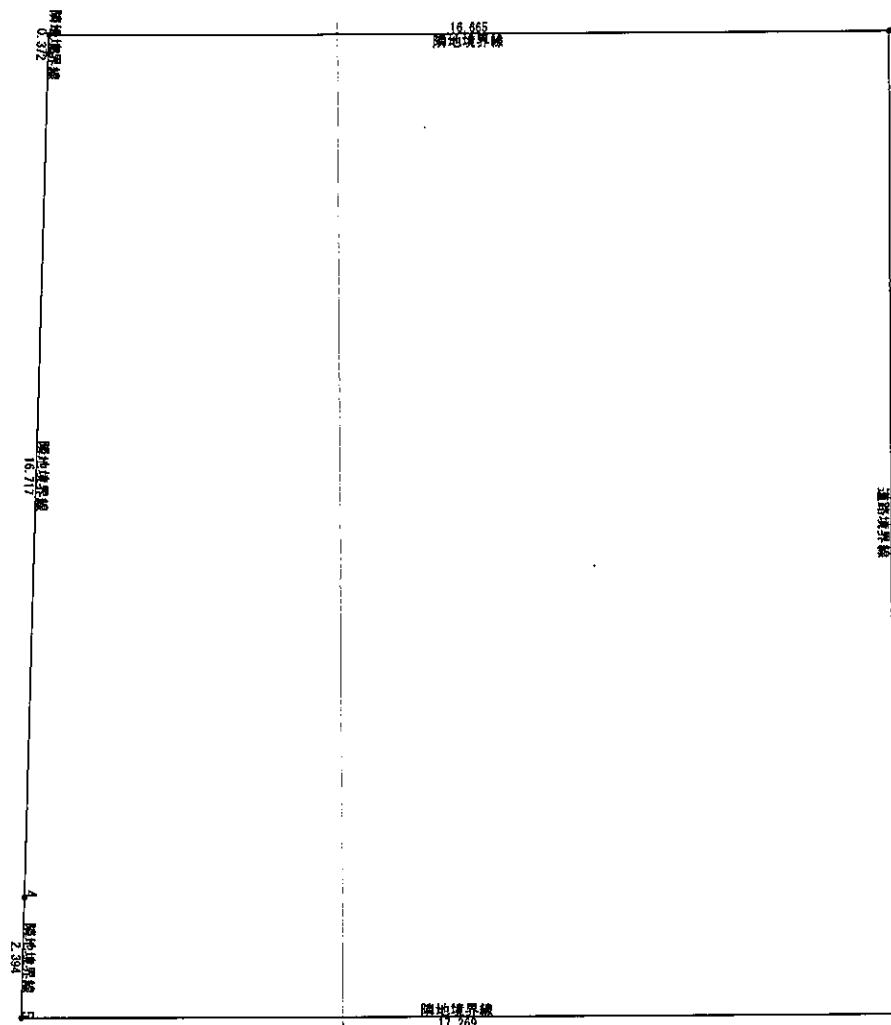
建築面積求積図 S:1/100



床面積表<1階>			
	形状	計算式	面積
①	矩形	8.000×8.000	64.000000
②	矩形	2.000×6.000	12.000000
面積	計(㎡)		76.00
	(坪)		22.98

丸め 切り捨て

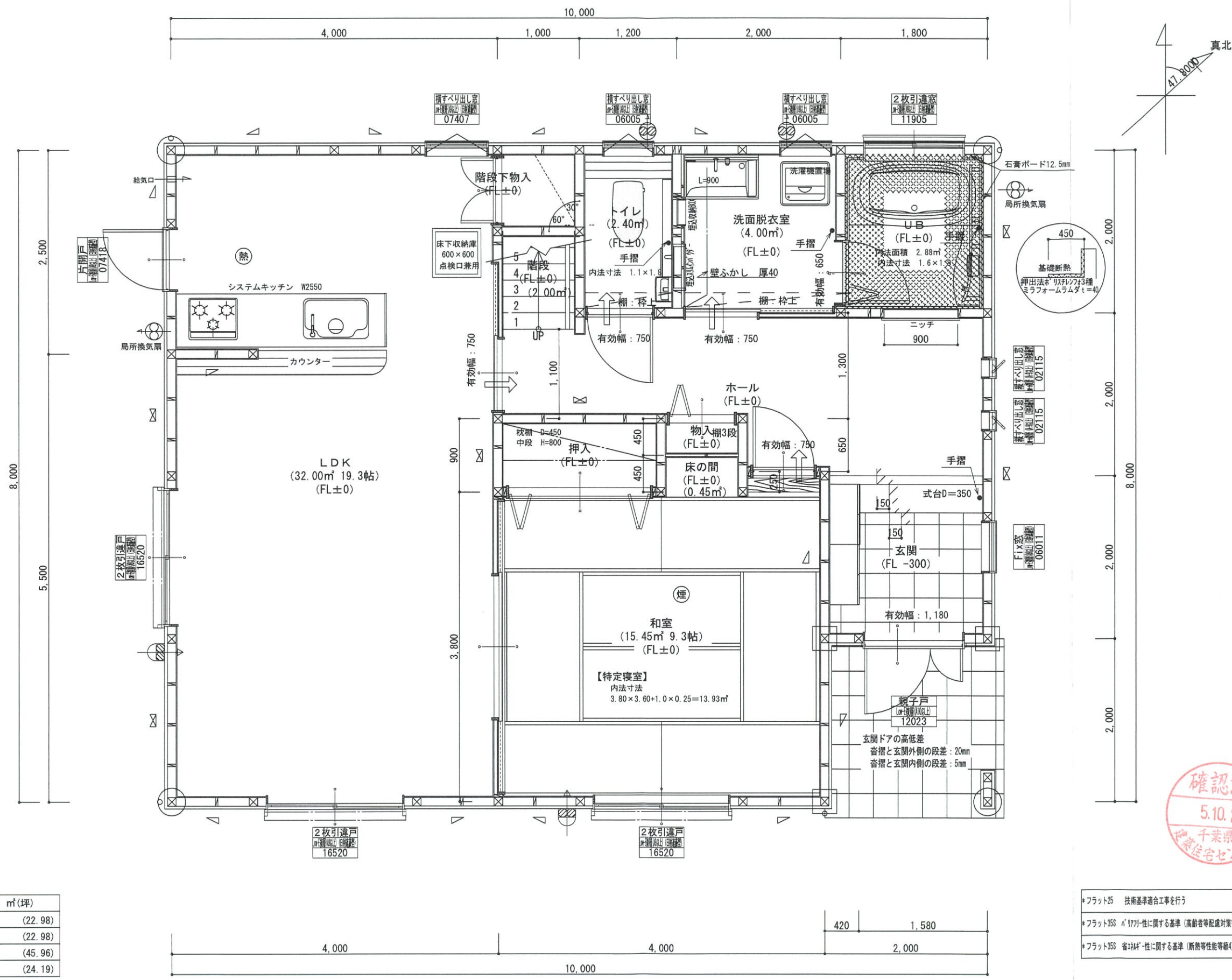
1階 床面積求積図 S:1/100



敷地面積(角度算出法)				
番号	X座標(m)	Y座標(m)	X(n+1)-X(n)	積面積(㎡)
1	3.612	23.835	-19.472	-864.115120
2	3.613	7.170	0.373	2.574410
3	3.985	7.159	17.091	122.282975
4	20.924	6.539	19.102	128.818178
5	23.087	6.597	2.391	15.701697
6	23.085	23.836	-19.475	-454.206100
基準	1285.596	435.868	積面積計	-950.844656
敷地面積(㎡)				330.42

丸め 切り捨て

敷地求積図 S:1/150



*凡例

☒	管柱 105×105
⊗	管柱 120×120
⊠	出隅・入隅柱 120×120
△	片筋違い 45×90
⊞	筋違い斜掛け 45×90

⊙	住宅用火災警報器(熱式)
⊙	住宅用火災警報器(煙式)
⊙	局所換気扇(壁用)フット付き
⊙	給気口100φフット付き
24時間換気設備	
➡	ドア下部カット 10mm程度
⊙	排気用換気扇100φフット付き
⊙	自然給気口 100φフット付き
本建物の下地合板、仕上材料	
小屋裏及び天井裏使用材、使用設備等	
全てF☆☆☆☆製品を使用する	
24時間換気設備排気用換気扇7-ド付	
メーカー: panasonic	
1階: FY-08PD09 風量 80m3	
1階: FY-08PD09 風量 80m3	
2階: FY-08PD09 風量 80m3	
階段寸法について	
踏面寸法:	200 mm
蹴上寸法:	193 mm
蹴込寸法:	30 mm
手摺高さ:	800 mm
(踏面先端からの高さ)	

火気使用室	
部屋名:	LDK
壁:	石膏ボード (QM-9403)
天井:	ビニールクロス (QM-9828)

洗面所防水措置	
床:	仕上げ CFシート貼り
	下地 構造用合板: 特類
壁:	仕上げ ビニールクロス貼り
	下地 シーリング石膏ボード

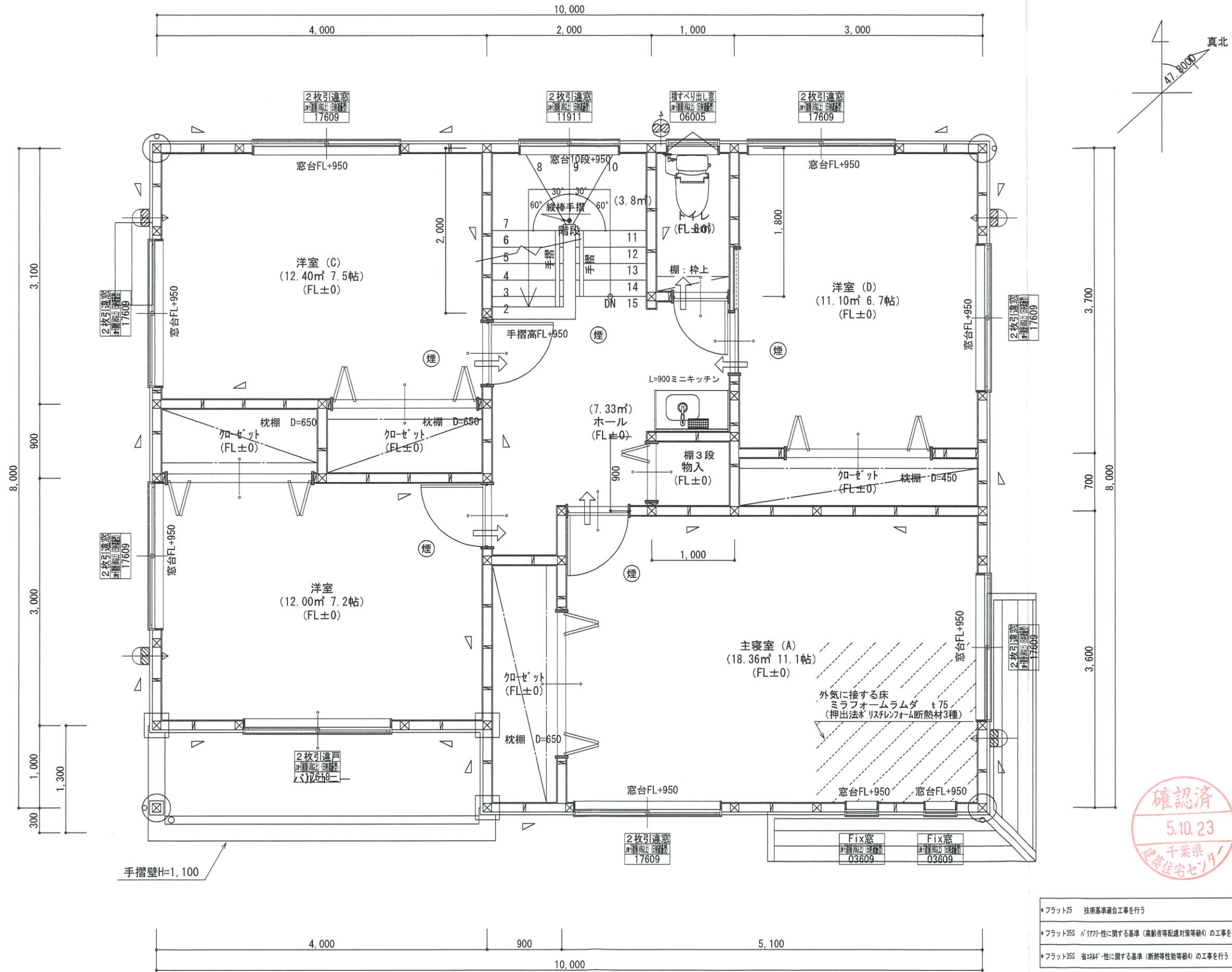
1階・2階複層ガラス(空気層12mm)



- *フラット25 技術基準適合工事を行う
- *フラット35S 耐77kg-性に関する基準(高齢者等配慮対策等級4)の工事を行う
- *フラット35S 省材性に関する基準(断熱等性能等級4)の工事を行う

階	面積	㎡(坪)
1階	76.00	(22.98)
2階	76.00	(22.98)
延床面積	152.00	(45.96)
建築面積	80.00	(24.19)

1階 平面詳細図 S:1/50



*凡例

☒	管柱 105×105
⊗	管柱 120×120
⊠	出隅・入隅柱 120×120
△	片筋違い 45×90
⊞	筋違いのり掛け 45×90

⊗	住宅用火災警報器 (熱式)
⊞	住宅用火災警報器 (煙式)
⊗	局所換気扇 (壁用) フード付き
⊞	給気口 100φフード付き
24時間換気設備	
➡	ドア下部カット 10mm程度
⊗	排気用換気扇100φフード付き
⊞	自然給気口 100φフード付き
本建物の下地合板、仕上材料	
小屋裏及び天井裏使用材、使用設備等	
全てF☆☆☆☆製品を使用する	
24時間換気設備排気用換気扇7-ド付	
メーカー: panasonic	
1階: FY-08PD09	風量 80m3
1階: FY-08PD09	風量 80m3
2階: FY-08PD09	風量 80m3

バルコニー床仕上げ

構造用合板	t=12
ケイ酸カルシウム板	t=12
FRP防水	飛び火認定DR-0261
防水立上り: 一般部	250mm以上
	: 掃出し部 120mm以上
床勾配:	1/50以上

階段寸法について

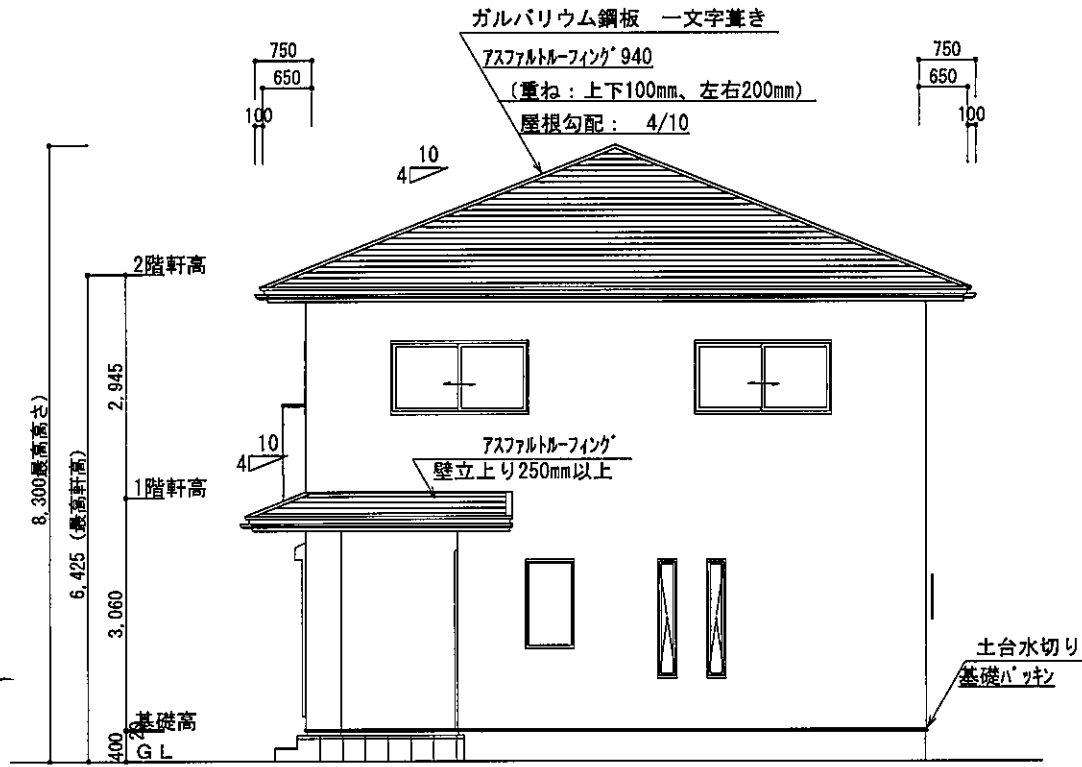
踏面寸法:	200 mm
蹴上寸法:	193 mm
蹴込寸法:	30 mm
手摺高さ:	800 mm
	(踏面先端からの高さ)



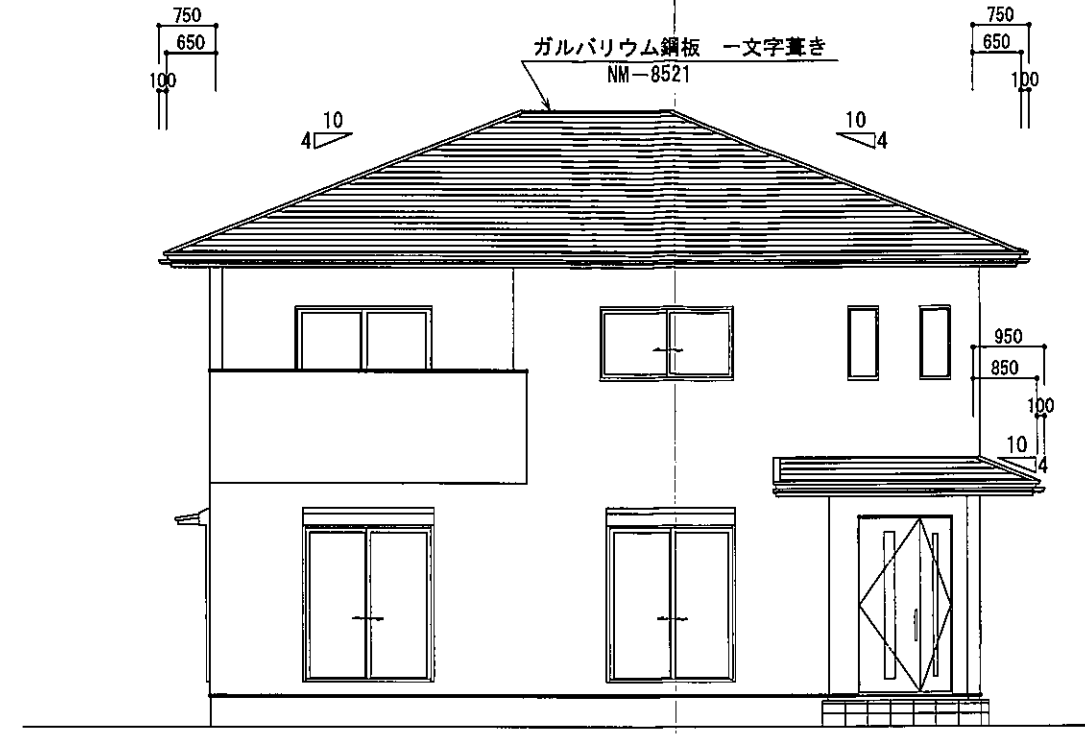
- *フラット25 技術基準適合工事を行う
- *フラット355 ハ/ワ/ク/性に関する基準 (高齢者等配慮対策等級4) の工事を行う
- *フラット355 省エネ/性に関する基準 (断熱等性能等級4) の工事を行う

2階窓台高さ:	FLより 800mm以上
1階・2階複層ガラス	(空気層12mm)

2階 平面詳細図 S:1/50

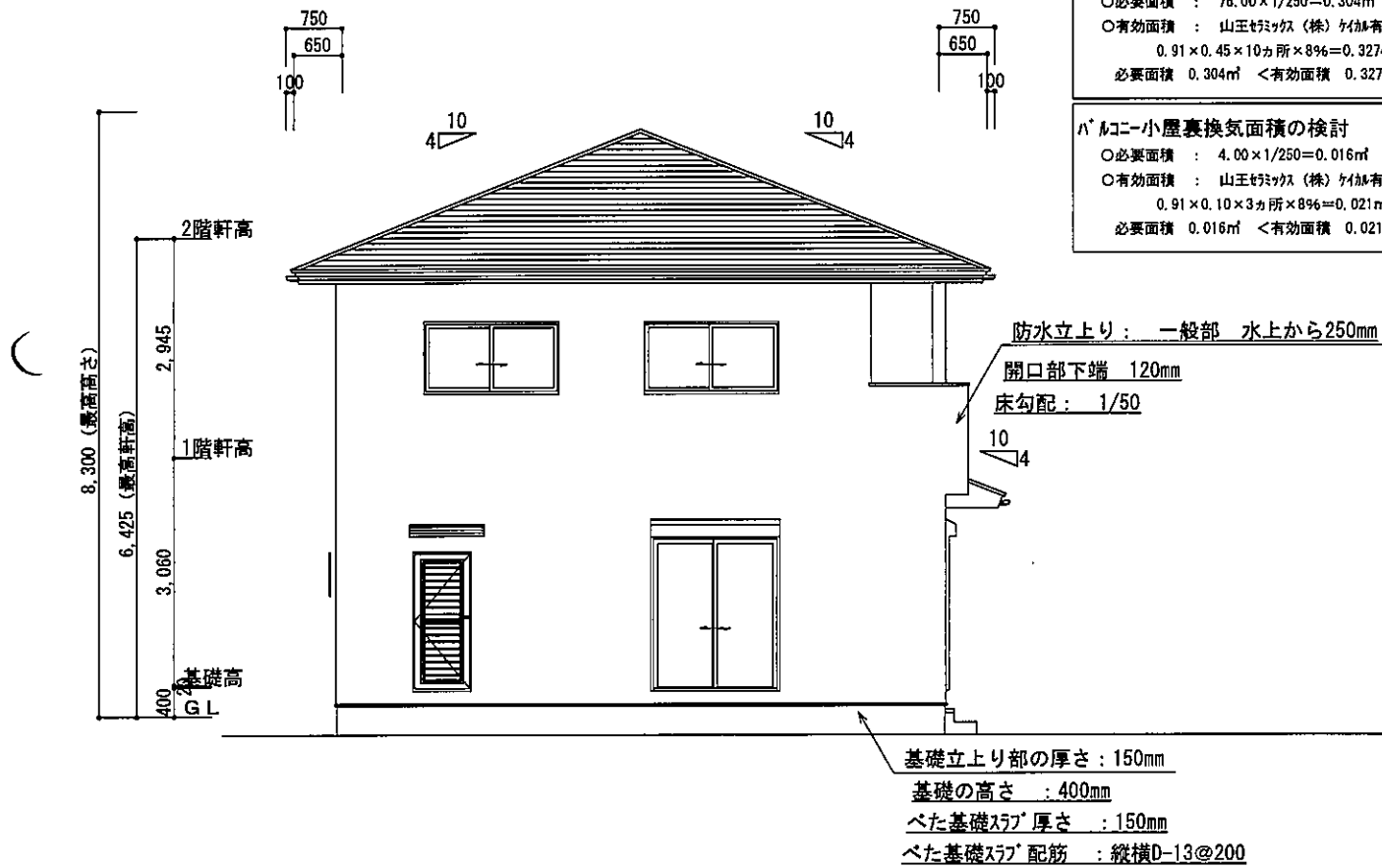


東側 立面図 S:1/100

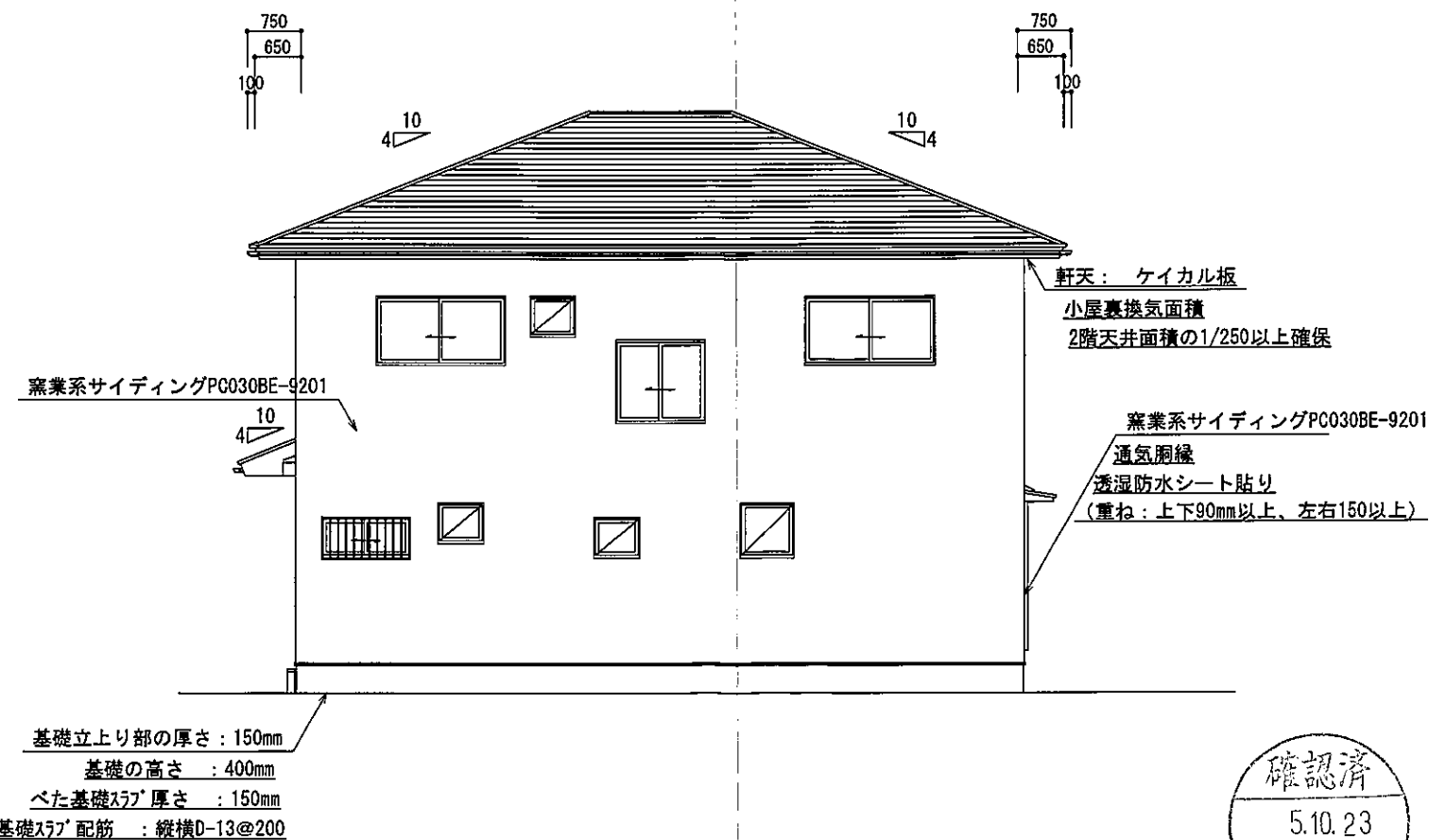


南側 立面図 S:1/100

2階小屋裏換気面積の検討	
○必要面積	: 76.00 × 1/250 = 0.304㎡
○有効面積	: 山王ササガス(株)ケイホ有孔板 開口率8% 0.91 × 0.45 × 10ヶ所 × 8% = 0.3274㎡
必要面積	0.304㎡ < 有効面積 0.327㎡
バルコニー小屋裏換気面積の検討	
○必要面積	: 4.00 × 1/250 = 0.016㎡
○有効面積	: 山王ササガス(株)ケイホ有孔板 開口率8% 0.91 × 0.10 × 3ヶ所 × 8% = 0.021㎡
必要面積	0.016㎡ < 有効面積 0.021㎡



西側 立面図 S:1/100



北側 立面図 S:1/100



総武建設株式会社
代表取締役 小藪 和美

千葉県八街市八街ほ310番地2
TEL 043-443-7811

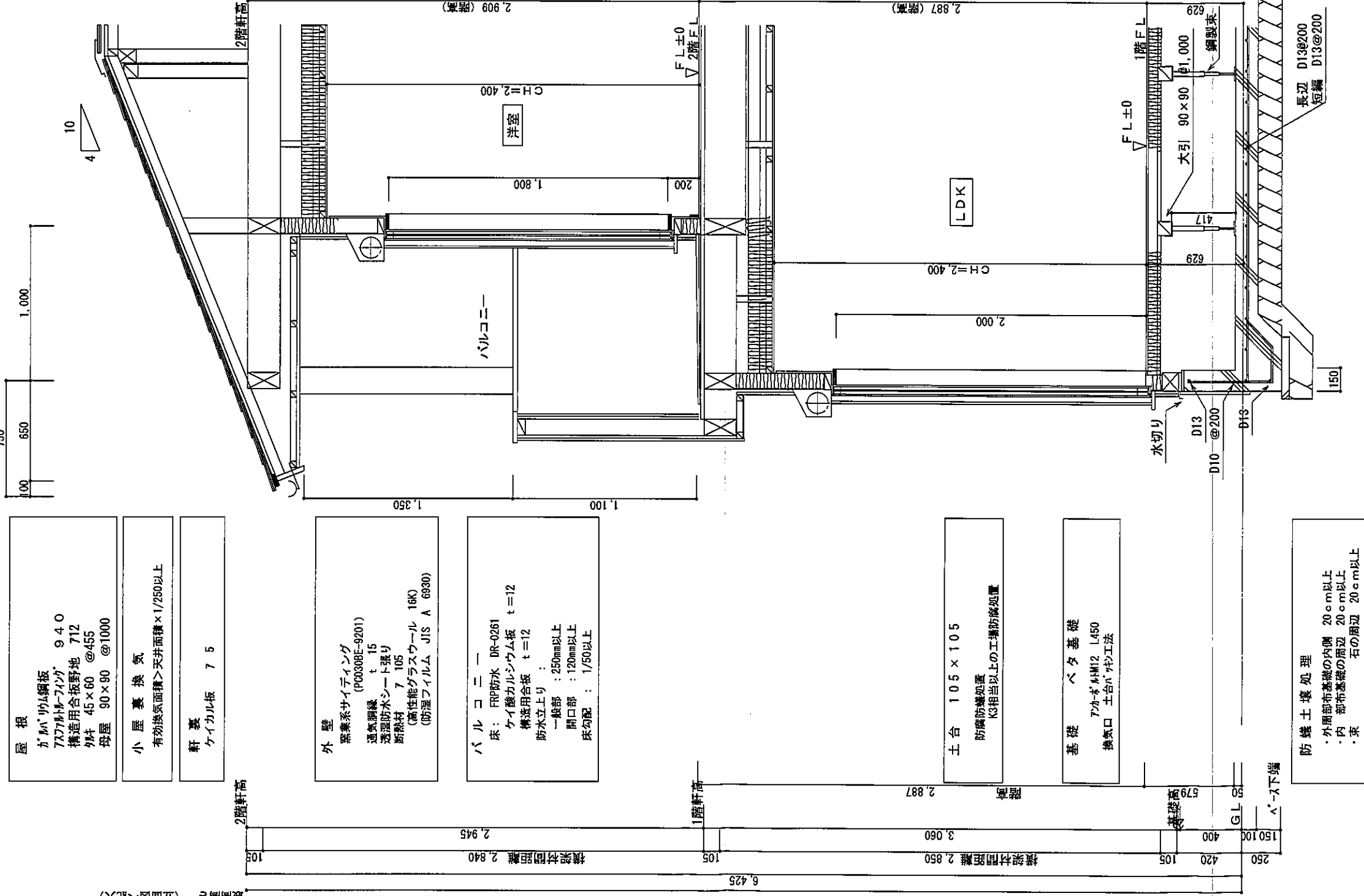
総武建設株式会社 一級建築士事務所
千葉県知事登録 第1-2101-8704号
一級建築士 第303856号 池田 一彦

工事名 【七栄】 12号棟
図面名称 立面図

縮尺 1/100
日付 2023/10/16

備考欄 建築地: 千葉県富里市七栄字獅子穴650-2075

図面番号



屋根
ガルパツ鋼板
7127ガルパツ 9.40
構造用合板野地 712
材 45×60 @455
母屋 90×90 @1000

小屋裏換気
有効換気面積>天井面積×1/250以上

軒裏
ケイカル板 7 5

外壁
窯業系サイディング (P00308E-9201)
透気調湿 t=15
透湿防水シート張り
断熱材 7 105
(高性能グラスウール 16K)
(防湿フィルム JIS A 6830)

バルコニー
床：FRP防水 DR-0261
ケイ酸カルシウム板 t=12
構造用合板 t=12
防水立上り
一般部：250mm以上
開口部：120mm以上
床勾配：1/50以上

土台 105×105
防腐防蟻処置
K3相当以上の工蟻防蟻処置

基礎 ベタ基礎
アカボリM12 L450
換気口 土台パツ工法

防蟻土壌処理
・外周部布基礎の内側 20cm以上
・内 部布基礎の高辺 20cm以上
・表 石の周辺 20cm以上

天井
断熱材 7 155
(高性能グラスウール16K)
(防湿フィルム JIS A 6830)
石膏ボード 7 9.5
ビニールクロス

壁
石膏ボード 7 12.5
ビニールクロス

床
フローリング 7 12
構造用合板 7 24

天井
断熱材 7 155
(高性能グラスウール16K)
(防湿フィルム JIS A 6830)
石膏ボード 7 9.5
ビニールクロス

壁
石膏ボード 7 12.5
ビニールクロス

床
フローリング 7 12
構造用合板 7 12
根太 45×60 @303
断熱材 7 80
(グラスウール通常品32K)

矩計図 S:1/30